

ΤΟ ΜΟΝΤΕΛΟ ΕΠΙΚΟΙΝΩΝΙΑΣ ΑΠΟ ΤΟΝ SCHULZ VON THUN



Το μοντέλο επικοινωνίας του Γερμανού ψυχολόγου Schulz von Thun θεωρείται διεθνώς ως ένα καθιερωμένο και επιστημονικά ανεξάρτητο μοντέλο επικοινωνίας.

Κάθε μορφή λεκτικής επικοινωνίας έχει ένα μήνυμα, το οποίο με τη σειρά του έχει τέσσερις πλευρές.

αυτο-αποκάλυψη

- Τι είδους άνθρωπος είναι αυτός/αυτή;
- Πώς είναι;
- Τι του/της συμβαίνει;

εφεση

- Τι πρέπει να κάνω;
- Τι πρέπει να σκέφτομαι, να αισθάνομαι;
- Τι αναμένεται από μένα;

πραγματικά στοιχεία

- Πώς πρέπει να γίνει κατανοητή η κατάσταση;
- Τι είδους πληροφορία είναι αυτή;

σχέσεις

- Πώς σχετίζεται μαζί μου;
- Πώς με συμπαθεί;
- Τι σκέφτεται για μένα;



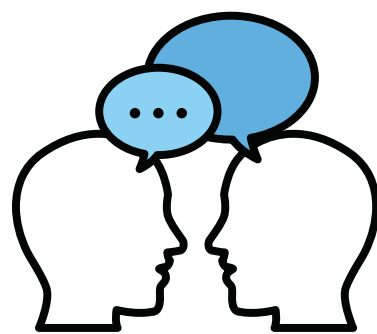
Λόγω αυτών των τεσσάρων πλευρών, ο αποστολέας ενός μηνύματος και ο παραλήπτης ενός μηνύματος μπορεί να έχουν διαφορετική κατανόηση του μηνύματος.

Το μοντέλο σύμφωνα με τον Schulz von Thun είναι ένα μοντέλο ανάλυσης που μας κάνει να συνειδητοποιήσουμε και να ευαισθητοποιηθούμε στα μηνύματα που στέλνουμε ως αποστολείς αφενός και στα μηνύματα που ακούμε με άλλα αυτιά αφετέρου (Hornung & Lächler, 1999).

⚡⚡⚡ Κριτική εξέταση του μοντέλου επικοινωνίας ⚡⚡⚡

Γλωσσικές δεξιότητες

Τα περισσότερα μοντέλα επικοινωνίας υποθέτουν ότι οι άνθρωποι έχουν καλές γλωσσικές δεξιότητες. Ωστόσο, αυτό δεν λαμβάνει υπόψη τους περιορισμούς που σχετίζονται με συγκεκριμένες ασθένειες.



Μη λεκτική επικοινωνία

Οι ηλικιωμένοι συχνά επικοινωνούν μη λεκτικά. Επομένως, η χρησιμότητα της αναλυτικής θεώρησης ενός μηνύματος είναι αμφισβητήσιμη σε άτομα που συχνά επικοινωνούν μόνο σε μη λεκτικό επίπεδο.



Εφαρμογή στην καθημερινή φροντίδα

Ο τρόπος με τον οποίο η εφαρμογή μπορεί να πετύχει στην καθημερινή νοσηλεία σπάνια παρουσιάζεται στα μοντέλα επικοινωνίας. Αν και η επικοινωνία είναι θεμελιώδης στη φροντίδα, τα μοντέλα επικοινωνίας σπάνια δείχνουν πώς μπορεί να πετύχει η καθημερινή ζωή.



Μοντέλα επικοινωνίας στη νοσηλευτική φροντίδα

Υπάρχει έλλειψη μοντέλων επικοινωνίας ειδικά για νοσηλευτές (Pohlmann, 2004).

Παραπομπές

- Hornung, R., & Lächler, J. (1999). *Psychologisches und soziologisches Grundwissen für Krankenpflegeberufe* (8th ed.). Beltz.
- Pohlmann, M. (2006). Die Pflegende-Patienten-Beziehung. Ergebnisse einer Untersuchung zur Beziehung zwischen Patienten und beruflich Pflegenden im Krankenhaus. *Pflege*, 19, 156-162.
- Οι εικόνες που χρησιμοποιήθηκαν αντλήθηκαν από το Canva και το Pixabay.



Το Communicare διατίθεται με άδεια χρήσης Creative Commons Attribution-NonCommercial 4.0 International License.

Αριθμός έργου: 2020-1-DE02-KA204-007685. Η παρούσα δημοσίευση αντικατοπτρίζει τις απόψεις μόνο του/των συγγραφέα/ων και ούτε η Επιτροπή ούτε ο εθνικός οργανισμός μπορούν να θεωρηθούν υπεύθυνοι για οποιαδήποτε χρήση των πληροφοριών που περιέχονται σε αυτήν.